

# le 16 décembre 2019, la classe de 2 TBEE du lycée de TALANGE arrive à Longeville-lès-Metz.

Visite de la nouvelle tribune du Stade Saint-Symphorien.



**Nous sommes équipés de chaussures de sécurité, de casques et de gilets.**

**Mr. Cavelius (de la société Demathieu et Bard) nous accueille et nous fera la visite du chantier.**

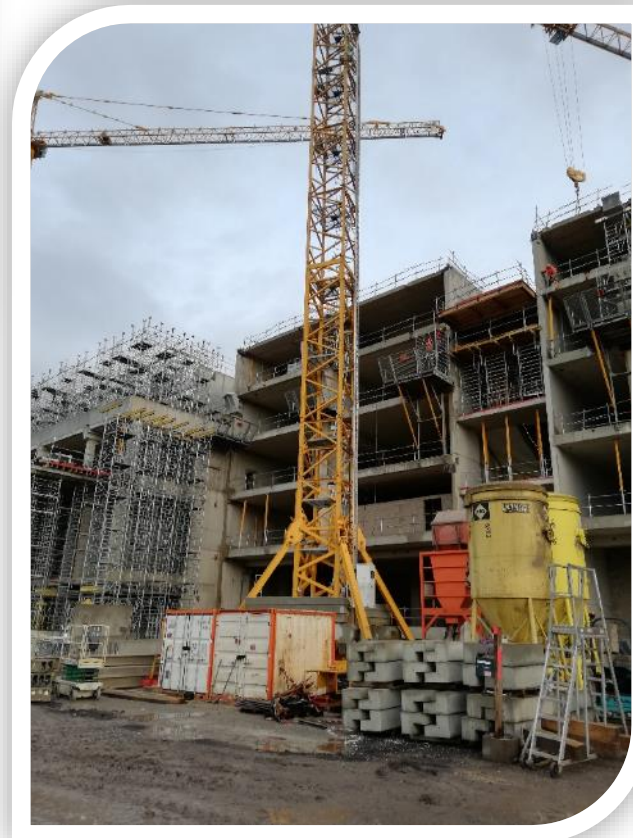
**Suivez le guide...**



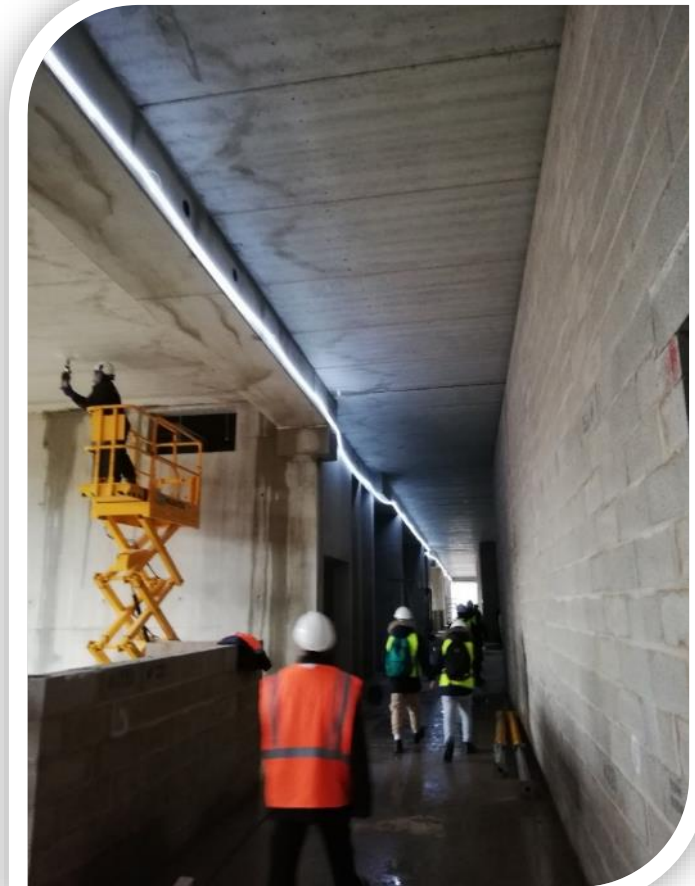
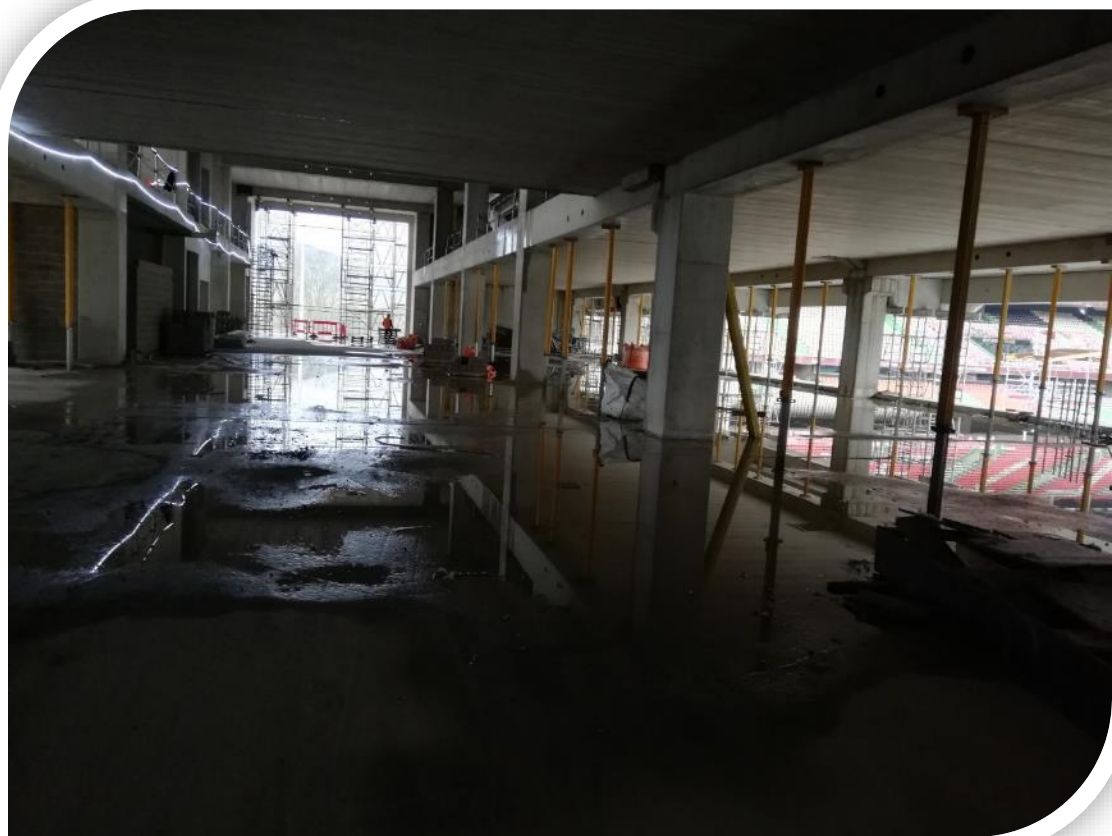
# BAPTÊME des chaussures de sécurité, Suivez les traces...



# Quelques clichés de l'arrière de la tribune,



**Nous entrons à l'intérieur de la tribune.**



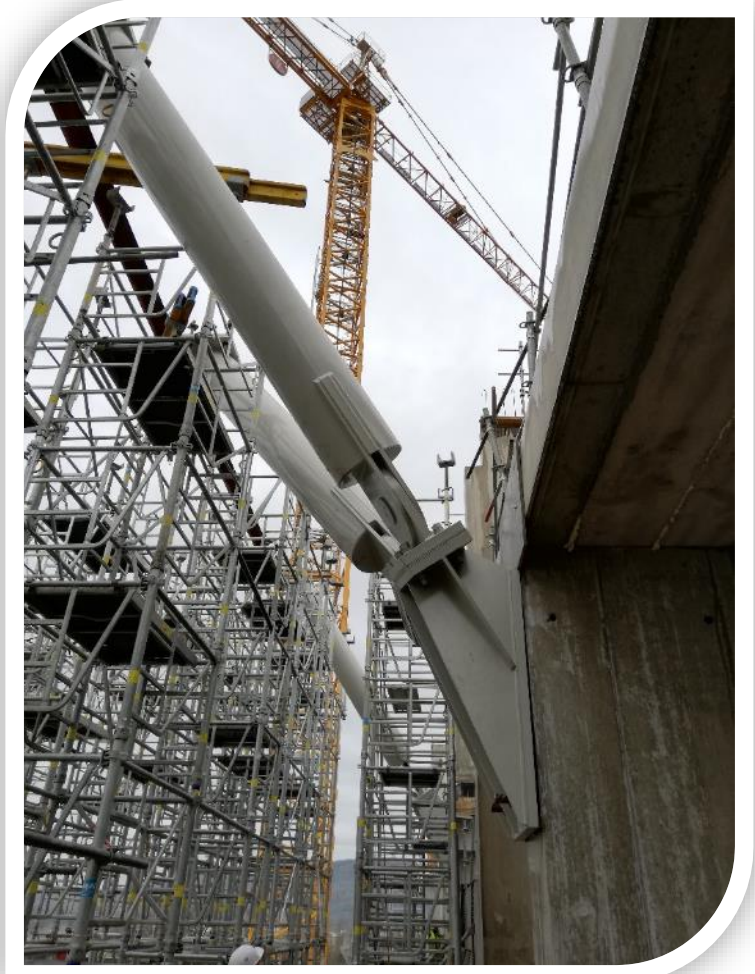
# Nous accédons aux nouveaux gradins donnant sur la pelouse.



# Retour à l'intérieur, nous montons d'un étage. Il faut trouver le bon chemin....



# Découverte de plusieurs particularités ?





# Nouvelle destination: le musée de la cour d'Or à Metz.

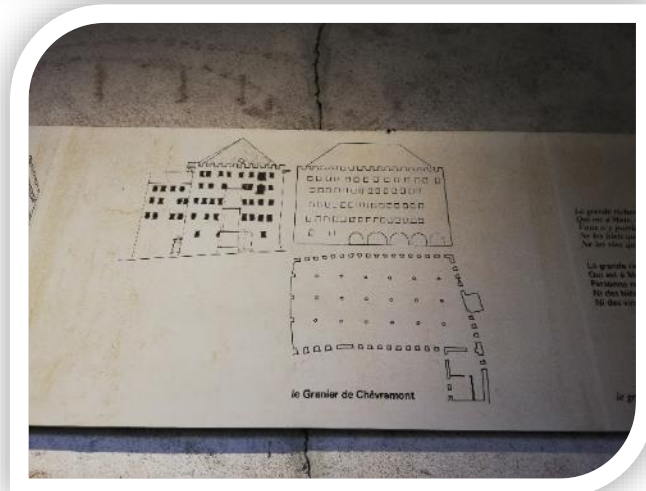
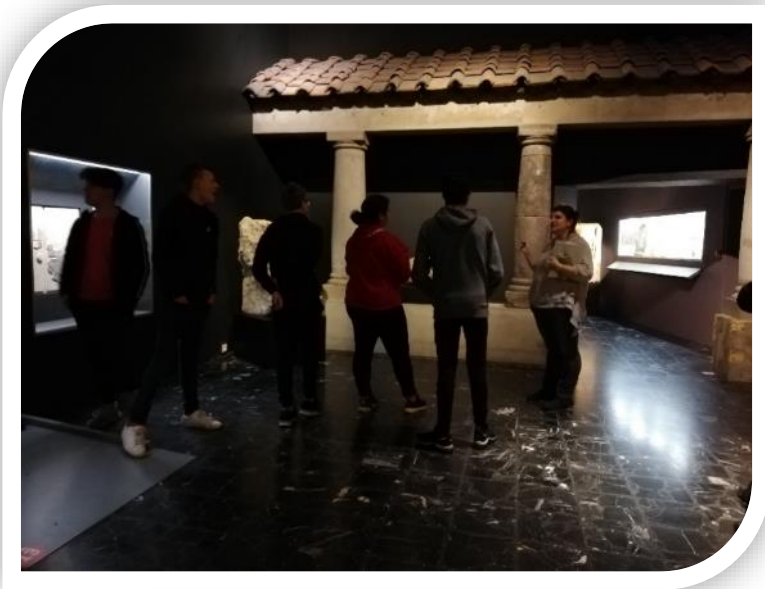
Passage par la cathédrale et une vue de la grande roue.



# Avant - après...



# L'EVOLUTION DE L'ARCHITECTURE AU MOYEN-AGE..



**MERCI au lycée Gustave Eiffel de Talange d'avoir financé le trajet.**

**• MERCI à Monsieur Chardin de nous avoir accompagné pour cette journée de découvertes.**

**• Merci à la section TOPO. pour nous avoir prêté les casques et les gilets.**

**• Ne manquez pas la suite de nos découvertes...**